

GUIA RÁPIDO

Sumário

Introdução.....	3
Por que utilizar o Construtor de Sites?.....	3
Vantagens do Construtor de Sites.....	3
Conceitos básicos.....	3
Configuração básica do site.....	5
Definindo o layout/template de seu site.....	5
Criando a estrutura de menu do seu site.....	6
Incluindo conteúdos.....	7
Inserindo fotos em um conteúdo.....	8
Inserindo links externos.....	9
Criando um álbum de fotos.....	9
Considerações finais.....	11

Introdução

O Construtor de Sites é um sistema que possibilita que qualquer pessoa crie um site sem a necessidade de ter conhecimento de linguagem técnica. Com o Construtor de Sites é possível ter total autonomia para mudar, na hora que desejar, o modelo, a diagramação e o conteúdo do seu site, mantendo-o sempre atualizado.

Por que utilizar o Construtor de Sites?

O Construtor de Sites é a ferramenta ideal para aqueles que desejam criar um site simples e não dispõem de verba para pagar um profissional web. Além de ficar livre do custo da criação do site, você não precisará de terceiros para modificar e atualizar o conteúdo quando for necessário. Com o Construtor de Sites você terá total autonomia e poderá atualizar seu site a qualquer momento, sem a necessidade de um software.

Vantagens do Construtor de Sites

É tudo fácil e rápido. O Construtor de Sites é uma ferramenta exclusiva da **SoftPixel**, que possibilita você criar e publicar o seu site em minutos e só começar a pagar após 15 dias. Além disso, o sistema Construtor de Sites permite que você gerencie instantaneamente todo conteúdo do seu site, dando total autonomia para mudar, na hora que desejar.

Possui galeria de fotos e imagens, página de contato, gerenciamento de conteúdo e mais de 80 templates grátis para personalizar seu site.

Conceitos básicos

O sistema é estruturado de forma a atender aos mais variados tipos de exigências mais rigorosas de nossos clientes.

A estrutura do criador de sites é baseada em menus ou categorias, onde cada menu poderá contar um ou mais fragmentos. Esses fragmentos podem ser editados como páginas distintas e relacionadas à seu menu principal. A exibição dos fragmentos será


feita de acordo com a configuração do template escolhido, sendo que será mostrado sempre o conteúdo completo do mesmo. Por padrão, cada fragmento possui um álbum de fotos oculto, que aparece somente quando se cadastrar as fotos.

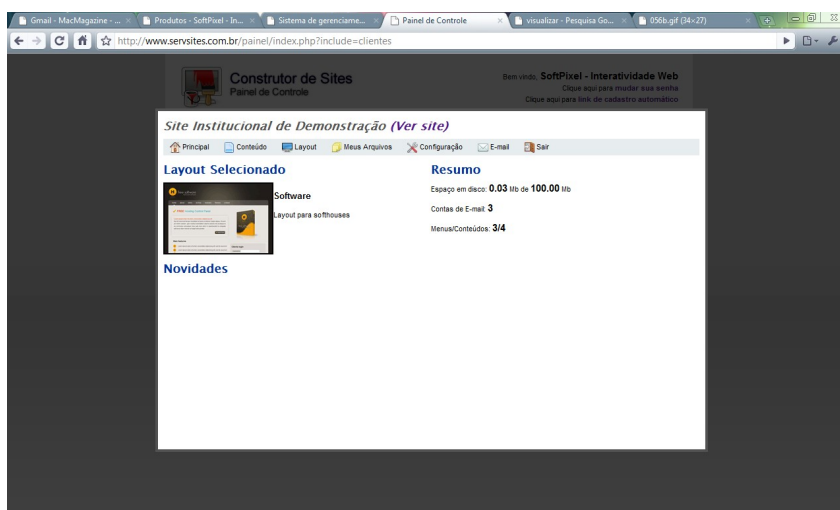


Na tela inicial, temos os seguintes menus:

- **Meus sites:** Cadastro de sites individual;
- **Minha Conta:** Onde o cliente pode alterar todos os dados pessoais de cadastro;
- **Cobranças:** Histórico de cobranças enviadas, caso exista alguma cobrança em aberto é possível imprimir boleto de cobrança do mesmo

E mais logo acima temos o link para mudar a senha, situado logo abaixo do nome na parte superior direito da tela.

Para editar seu site basta clicar em meus sites, e depois clicar no seguinte ícone . Logo após você encontrará os menus de edição do site.



Configuração básica do site

Dentro do editor de sites, clique no menu **Configurações**. Dentro deste menu é possível alterar diversas configurações do site, como:

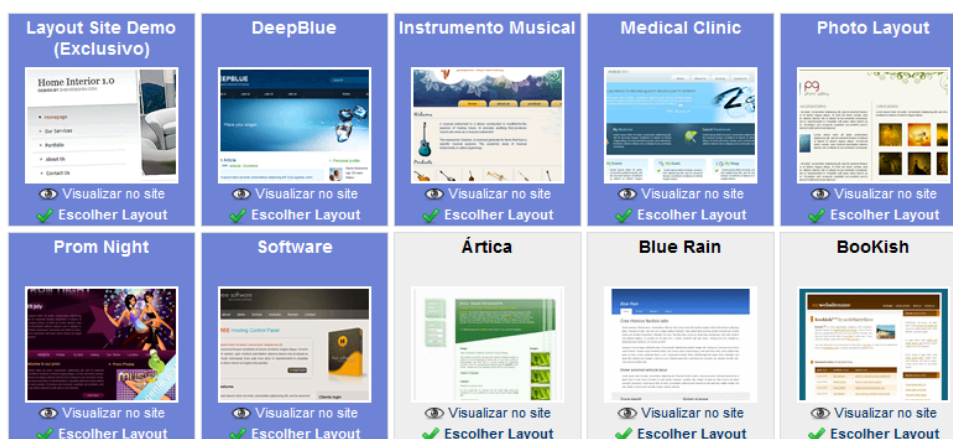
- **Nome do site;**
- **E-mail:** todos os formulários enviados pelo site, serão enviados para este email;
- **Descrição:** Descrição completa do site;
- Palavras chaves que auxiliam nos motores de busca;
- **Inserção de logo:** Fator muito importante na utilização de templates oferecidos pelo sistema (Gratuitos).

Definindo o layout/template de seu site

Para definir um novo layout/template para seu site, basta clicar no menu **Layout**.

Dentro deste menu você terá diversas opções de escolha. Para diferenciar os layouts, pode-se notar uma coloração diferente no fundo, isso indica que o layout é específico para esse site (em vermelho) ou se o layout é disponível apenas para sua revenda (azul).

Layout Disponíveis




Você poderá prever em seu site como fica o layout antes de aplicar em seu site, basta clicar em **Visualizar no site**, que uma página abrirá exibindo o conteúdo previamente

cadastrado em seu site junto com a nova interface.

Para escolher basta clicar em **Escolher Layout** e confirmar na janela que se abrirá.

Criando a estrutura de menu do seu site

Para começar a trabalhar com seu site é necessário primeiramente criar a sequência de menus que será exibida (ou não) em seu site.

Para iniciar clique no menu Conteúdos e depois clique no ícone  **Adicionar** :

Na tela que se apresenta temos algumas opções como:

- **Nome**;
- **Tipo**: Identifica o tipo de conteúdo que será gerado por aquele menu. Cada tipo poderá ter métodos de exibição diferenciado, de acordo com o template/layout escolhido.
- **É menu**: Esta opção indica se o menu será visível ou não no site, caso não seja marcado todos os conteúdos somente poderão ser visíveis através de seus respectivos link's;
- **Criar conteúdo**: opção desenvolvida para facilitar o processo de criação de conteúdo, ao marcar, ele cria automaticamente um fragmento em branco com o mesmo nome do menu criado, cabendo ao usuário somente inserir o conteúdo;
- **Menu Mãe**: Esta opção pode ser escolhida caso você queira criar um sub-menu de um menu já existente. Um exemplo é o **Menu** designado **Produtos** e os sub-menus os nomes das categorias (Câmeras digitais, Eletrônicos, Informática e etc).

Atenção: Esta opção pode ser incompatível com alguns layouts, favor verificar junto à revenda a disponibilidade desta funcionalidade no layout desejado.

Os menus cadastrados são exibidos na mesma ordem que aparecem no editor, para alterar a ordem basta clicar no título do menu (geralmente em negrito) e arrastar até a posição desejada, como mostra a figura abaixo:

Conteúdos

Nome (Expandir Todos/Comprimir Todos)	Tipo
Quem Somos	Página
Produtos	Página
Fale Conosco	Página
	Sim

Incluindo conteúdos

Para inserir fotos nesse álbum é necessário clicar no ícone como mostra a figura abaixo:

Produtos	Página	Sim			
Cachepot Redondo					

Na próxima tela você terá diversas opções para inserir de forma mais amigável o conteúdo do fragmento. Primeira coisa a configurar é o nome do fragmento, necessário para exibição correta, é necessário que seja um título único.

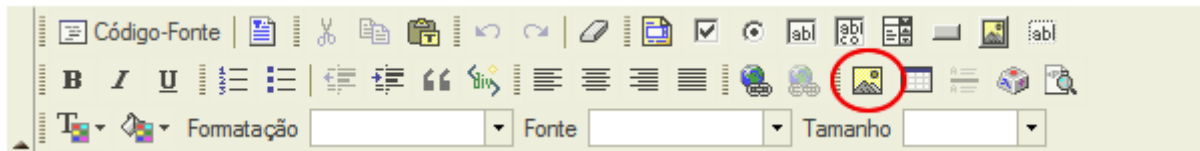
Os campos de edição de conteúdo são composto por **Resumo** e **Texto Principal**. O texto principal é o conteúdo em si do fragmento. Resumo sempre aparecerá na página principal do site.

Abaixo temos as opções do fragmento onde podemos definir:

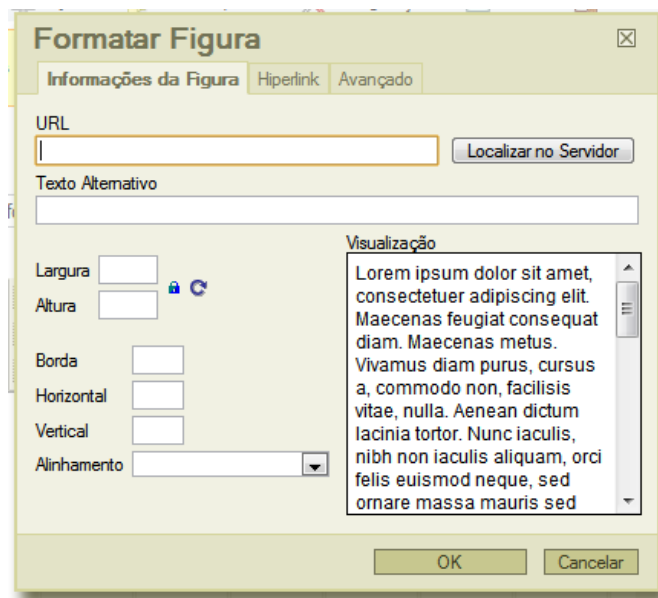
- **Exibir resumo:** ao selecionar essa opção, sempre aparecerá o conteúdo junto com o **Texto Principal**;
- **Exibir data:** Exibe a data de publicação do fragmento junto com o **Texto Principal**;
- **Exibir como destaque:** Esta opção é responsável por exibir na página inicial o resumo do fragmento escolhido;

Inserindo fotos em um conteúdo

Para Inserir fotos junto ao conteúdo, primeiramente é necessário cadastrar todas as fotos em seu site, para isso utilize o menu **Meus Arquivos**. Após inserir todas as imagens basta editar o conteúdo desejado e clicar no ícone assinalado na figura abaixo:



Logo em seguida aparecerá a seguinte tela:



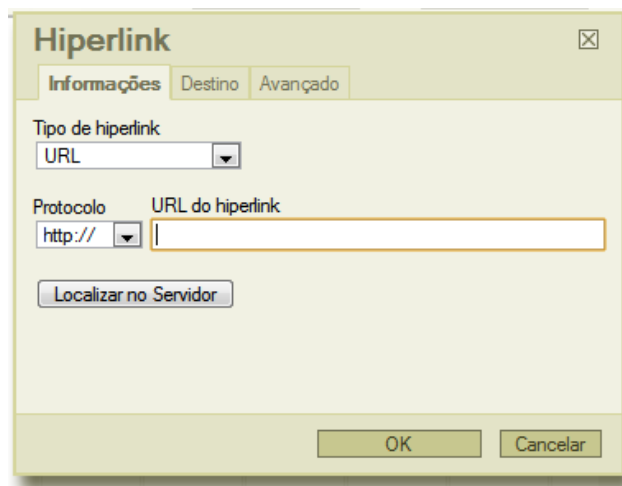
Basta clicar em **Localizar no Servidor** e na próxima tela que aparecer clicar no arquivo cadastrado. Depois de clicar no arquivo desejado, você voltará para a tela a cima com o campo **URL** devidamente preenchido e na visualização aparecerá o arquivo desejado. Clicando em **OK** você poderá visualizar a imagem inserida junto com o conteúdo previamente inserido.

Inserindo links externos

Para inserir links externos basta clicar no ícone assinalado na figura abaixo:



Logo em seguida aparecerá a seguinte tela:



Basta preencher o campo **URL do Hiperlink** com o endereço desejado e clicar em **OK**.

Criando um álbum de fotos

Como dito acima, todo fragmento é composto por um álbum de fotos oculto. Para inserir fotos nesse álbum é necessário clicar no ícone como mostra a figura abaixo:



Na tela seguinte, você terá a opção de inserir até 3 fotos com seus respectivos comentários por vez. Ao inserir fotos, o próprio sistema ajusta as fotos junto ao fragmento designado formatando as fotos de forma que o site fique leve e mais atraente;

Efeitos visuais para exibição das fotos são diferenciados, cada layout pode exibir de uma forma diferente.

Cada álbum tem o limite de cadastro de 100 fotos.

Considerações finais

Este guia foi criado com a intenção de servir como referência a usuários iniciantes que ainda não conhecem o básico sobre o funcionamento deste sistema. Para informações avançadas sobre o sistema consulte um de nossos consultores.

Formas de contato:

Atendimento telefônico: **(24) 9819-3743**

Msn messenger: **contato@softpixel.com.br**

Contato direto por e-mail: **contato@softpixel.com.br**

Todas as marcas registradas citadas neste guia são propriedades de seus respectivos autores.